

Pied d'immeuble  
+  
Coty  
(centre commercial)  
+  
Place-O-Marche Le Havre  
(centre commercial)  
=  
**862 emplacements**

## Méthode Codata

- Recensements **sur site**
- Distance parcourue par le collecteur : **25 km**
- Mise à jour **annuelle**
- **Plans** détaillés
- Exhaustif au sein des **périmètres Codata**



### Taux de vacance

2023 **8,6%** 2024 **10,0%**



### % Retailers

2023 **38,3%** 2024 **37,7%**

Statistiques  
Socio-démographiques <sup>(1)</sup>

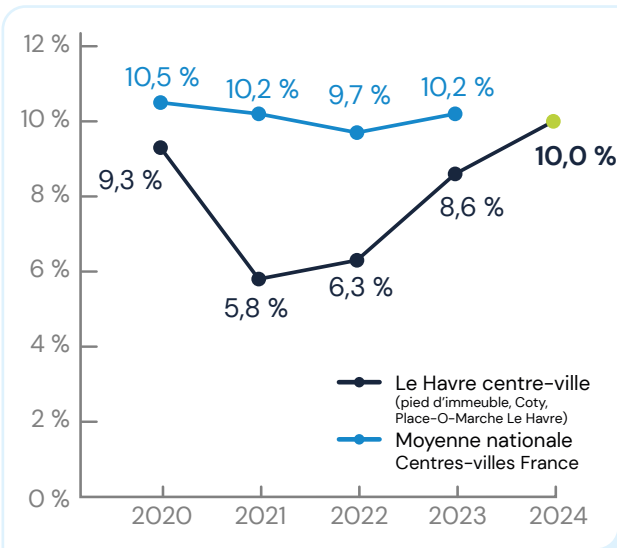
**165 831 habitants** <sup>(2)</sup>

Taux de chômage : **20,8 %** <sup>(2)</sup>

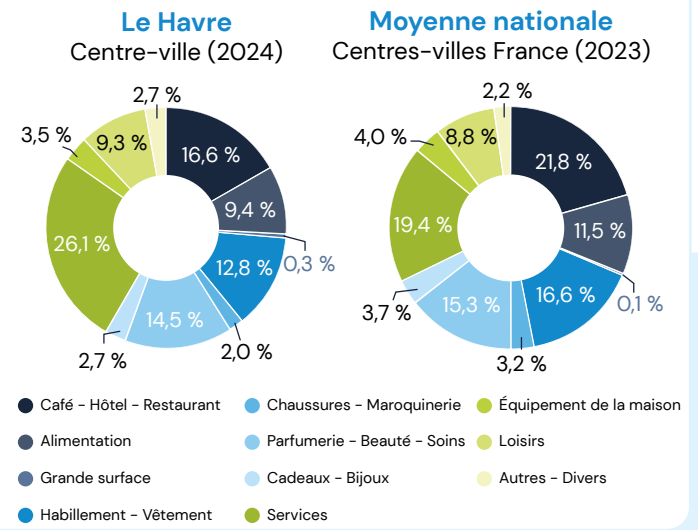
(1) Commune du Havre

(2) INSEE Publication 2023 - Millésime 2020

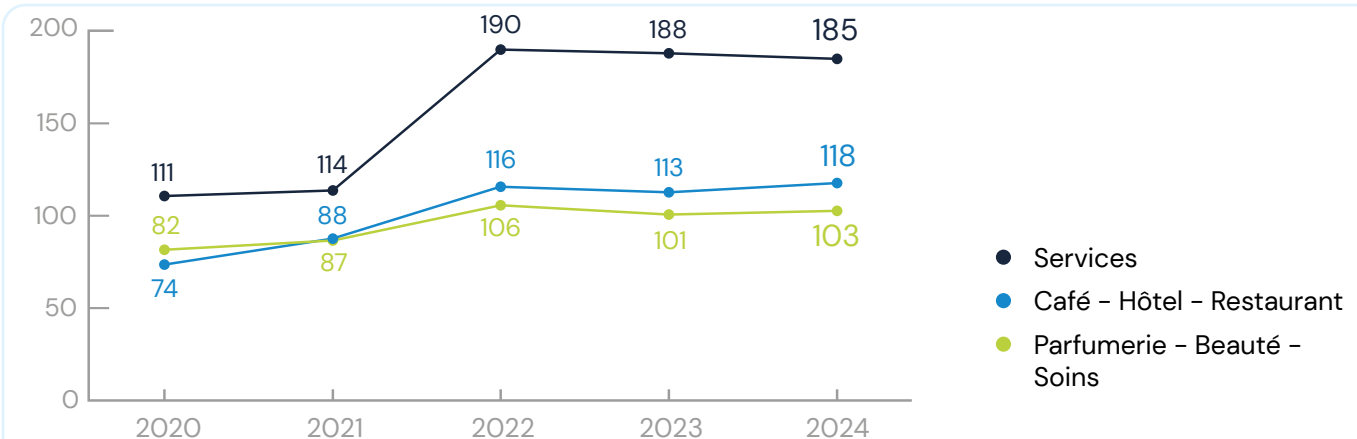
## Historique du taux de vacance



## Répartition des activités



## Top 5 des activités : nombre de commerces



Les périmètres Codata sont susceptibles de modifications d'année en année selon l'évolution de la structure commerciale des sites étudiés.