

Pied d'immeuble  
+  
Fleur d'Eau  
(centre commercial)  
=  
**841 emplacements**

### Méthode Codata

- Recensements **sur site**
- Distance parcourue par le collecteur : **20,5 km**
- Mise à jour **annuelle**
- **Plans** détaillés
- Exhaustif au sein des **périmètres Codata**



### Taux de vacance

2023 **6,7%** 2024 **6,2%**



### % Retailers

2023 **38,5%** 2024 **38,8%**

Statistiques  
Socio-démographiques <sup>(1)</sup>

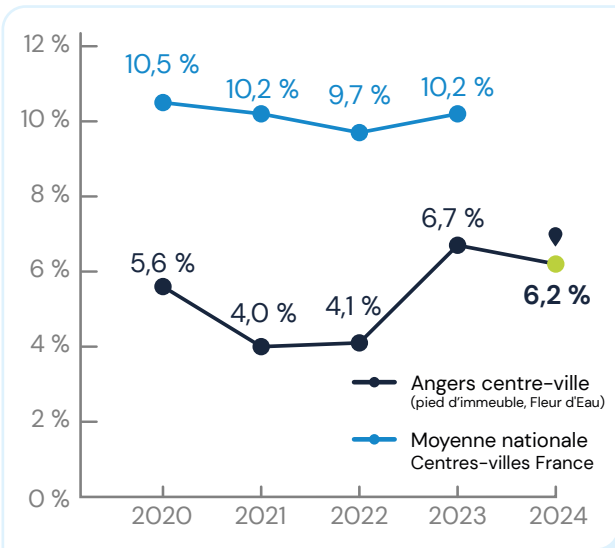
**155 879 habitants** <sup>(2)</sup>

Taux de chômage : **17,7%** <sup>(2)</sup>

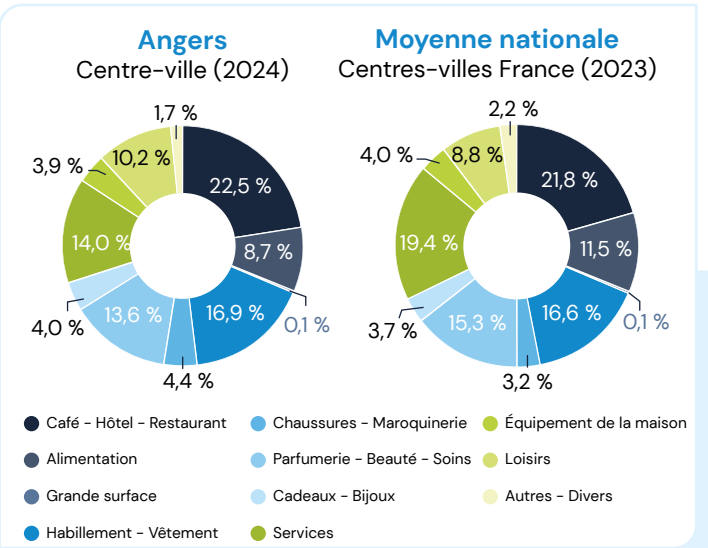
<sup>(1)</sup> Commune de Angers

<sup>(2)</sup> INSEE Publication 2023 - Millésime 2020

### Historique du taux de vacance



### Répartition des activités



### Top 5 des activités : nombre de commerces



Les périmètres Codata sont susceptibles de modifications d'année en année selon l'évolution de la structure commerciale des sites étudiés.